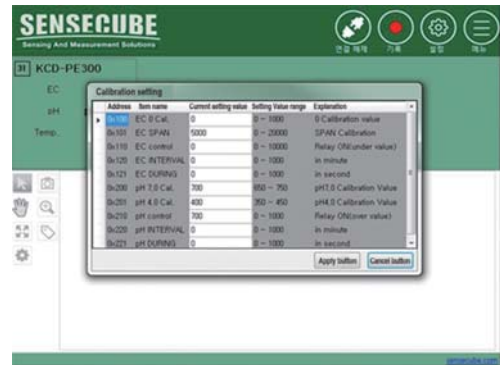
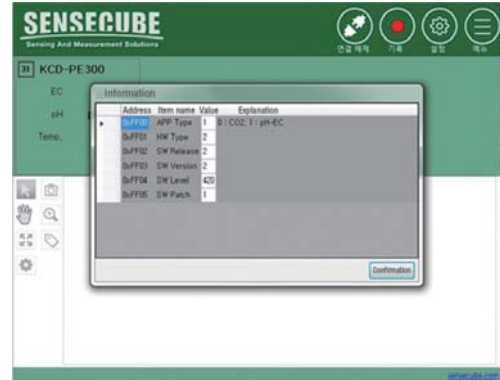
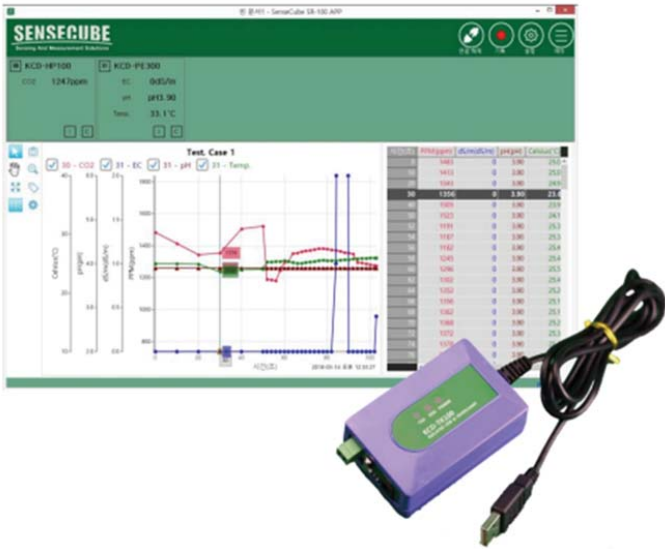


传感器记录程序



*** 实时数据收集及动态数列分析**

Window 7 / 8 / 8.1 / 10 , 支持韩文英文
以 Modbus Protocol RTU 为基础

*** 简单容易的设定变更(检出范围, 输出信号等)**

使用密码的保存方式 (防止数据事后变更)
可在图片上做活动标记
可截图保存

*** 网络连接时可自动升级为最新版本**

可同时收集最多31个传感器的数据

*** 用于确认感知立方体制品的通信转换器单独售卖**

Isolated USB to RS-485/UART (KCD-TK100)

*** 适用型号**

- KCD-HP (CO₂ 传感器)
- KCD-HS (CO₂ 传感器)
- KCD-PE (养液控制仪)
- KCD-ON3xx (氧化锆氧气传感器)
- KSM8900 (土壤水分传感器)
- KSM7310 (温湿度传感器)
- SWSR-7500^{plus} (日射传感器)

* HP 系列根据泵内装置版本的不同, 不适用于旧型号。

■ KCD-TK100 (USB to RS-485/UART 转换器)



- * Baudrate : ~115,200bps
- * RS-485 : 2 Wire
- * UART : 3,3~5V TTL
- * 适用型号 : 参照下图

