

## DBXE 系列

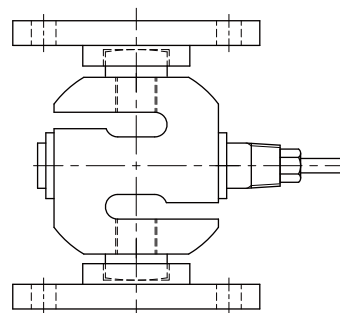
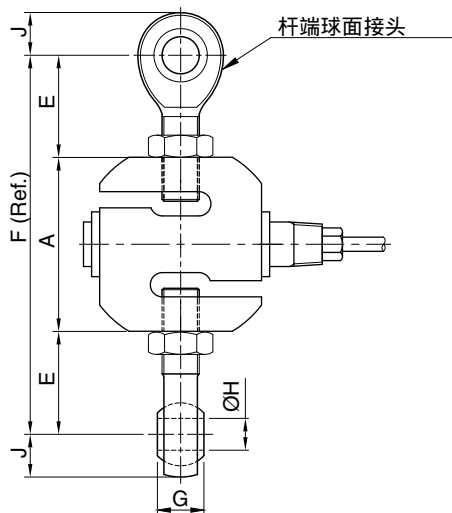
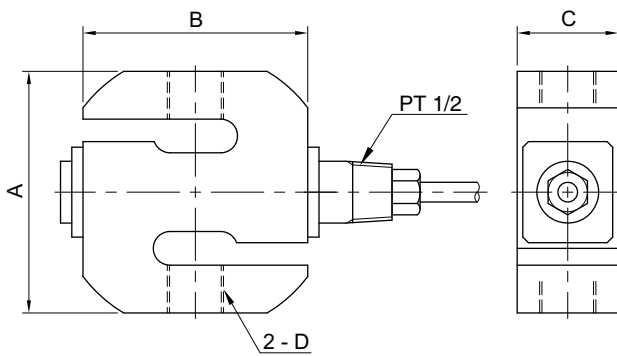
防爆型  
S型传感器 (1t ~ 3t)

- KOSHA 认证 (Ex d IIB T4)
- 17-4PH 不锈钢结构
- 高精度



### 参数

型号	DBXE
额定量程	1, 2, 3t
额定输出	1.5mV/V ± 0.005mV/V
非线性	≤ 0.05% R.O.
滞后	≤ 0.05% R.O.
非重复性误差	≤ 0.03% R.O.
蠕变误差	20分钟 ≤ 0.03%
零点平衡	≤ 1% R.O.
补偿温度范围	-10 ~ 70°C
工作温度范围	-20 ~ 80°C
工作对额定输出的影响	≤ 0.03% 过载/10°C
温度对零点平衡的影响	≤ 0.03% R.O./10°C
输入阻抗	400 Ohms ± 10 Ohms
输出阻抗	350 Ohms ± 10 Ohms
绝缘电阻 (最小)	2000 MOhms at 50V DC
激励电压	10V(推荐), 15V(最大)
电气连接	Ø7mmx6m(22AWG x 4芯屏蔽)
防护等级	IP 68
安全过载	150% R.C
极限过载	300% R.C

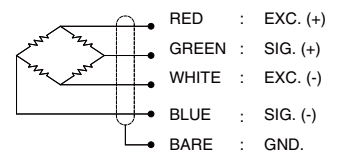


安装组件  
(BMDX)

### 订购须知

**DBXE** - **3T**  
 MODEL DBXE      CAPACITY 1, 2, 3 ton

### 接连须知



**FLAMEPROOF**  
**Ex d IIB T4 / KOSHA**

### 尺寸-mm

额定量程	A	B	C	D	E	F	G	H	J	杆端球面接头	重量(kg)
1t (9.807kN)	80	72	34	M12x1.75P	41	162	16	12	16	SRDB-2	1.6
2t (19.61kN)	90	80	36	M20x1.5P	55	200	25	20	26	SRDB-3	2.0
3t (29.42kN)	106	90	38	M24x2P	55	216	28	22	32	SRDB-4	2.6