

型号 DBHS系列

S型称重传感器(50kg ~ 1t)

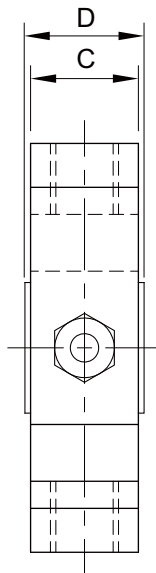
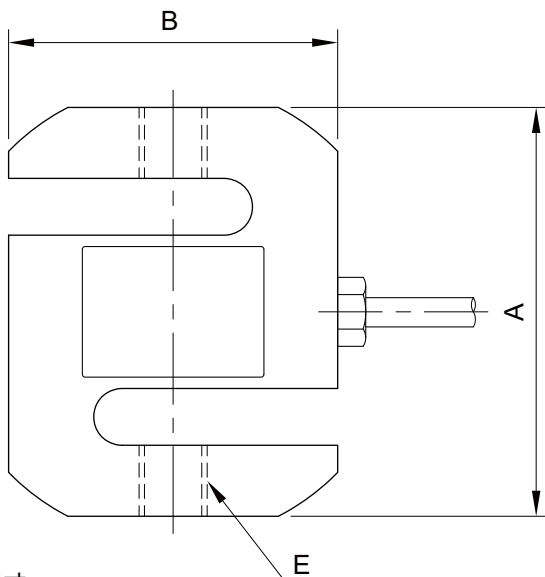
DBHS系列S型称重传感器是为专为工业测量和多种处理过程应用而设计的。

- 不锈钢结构，抗腐蚀性
- 防护等级 IP67



规格

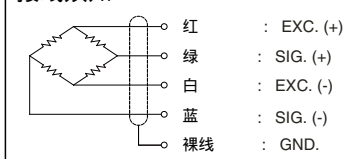
| 型号 | DBHS |
|-------------|---------------------------------|
| 额定量程 (R.C.) | 50, 100, 200, 500kg, 1t |
| 灵敏度(R.O.) | 2.0mV/V ± 0.5% |
| 非线性 | ≤0.03% R.O. |
| 滞后 | ≤0.03% R.O. |
| 重复性误差 | ≤0.02% R.O. |
| 蠕变误差 | ≤0.03% in 20min. |
| 零点平衡 | ≤1% R.O. |
| 温度补偿范围 | -10 ~ 70°C |
| 工作温度范围 | -20 ~ 80°C |
| 温度对额定输出的影响 | ≤0.03% LOAD/10°C |
| 温度对零点平衡的影响 | ≤0.03% R.O./10°C |
| 输入阻抗 | 350 Ohms ±3.5 Ohms |
| 输出阻抗 | 350 Ohms ±5 Ohms |
| 绝缘电阻 (最小) | 2000 MOhms at 50V DC |
| 激励电压 | 10V(Recommended), 15V(Max.) |
| 电气连接 | ∅5mmx3m(22AWG x 4Core Shielded) |
| 防护等级 | 符合 IP 67 |
| 安全过载 | 150% R.C |
| 极限过载 | 300% R.C |
| 材料 | 不锈钢(17-4PH) |



订购须知

| | |
|-------------------|-------------------------------|
| DBHS - 200 | |
| 型号 DBHS | 量程 50, 100, 200, 500kg, 1t |

接线须知



尺寸-mm

| 额定量程 | A | B | C | D | E | 重量(kg) |
|-----------------------------|------|------|------|----|-----------|--------|
| 50,100kg (490.3N, 980.7N) | 63.5 | 50.8 | 12.7 | 19 | M6x1P | 0.40 |
| 200, 500kg (1.961, 4.903kN) | 72.0 | 58.0 | 19.0 | 25 | M12x1.75P | 0.55 |
| 1t (9.807kN) | 72.0 | 58.0 | 25.4 | 27 | M12x1.75P | 0.73 |